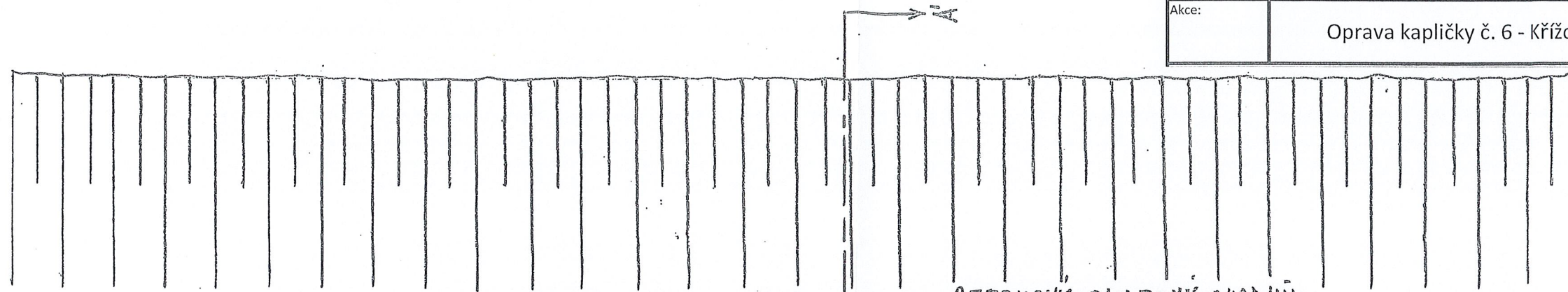
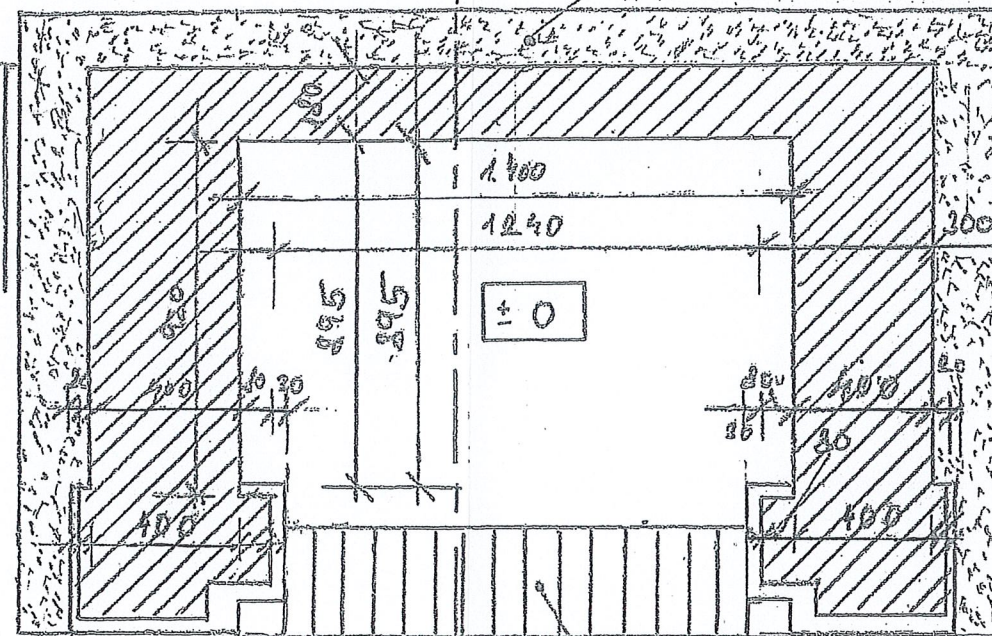


KAPLIČKA č. 6 měř. 1 : 20 PŮDORYS

Projektant:	Ing. Josef Janíček	Vypracoval:	Antonín Kříž	
Investor:	Město Ivančice, Palackého náměstí 196/6, 664 91 Ivančice			
Místo stavby:	Křížová cesta ul. Hřbitovní	k.ú.:	Kounické Předměstí	
Obsah:	Půdorys	Parcela č.:	334 a 335	
Akce:	Oprava kapličky č. 6 - Křížová cesta		Výkres č.	Měřítko
			3	1:20



BETONOVÝ OKAPOVÝ CHODNÍK



MĚSTSKÝ ÚŘAD IVANČICE

ORR - STAVEBNÍ ÚŘAD

Dokumentace skutečného provedení stavby

(pasport) ověřena dne 9. 7. 2025

